

Corte esquemático - sem escala

7. É OBRIGATORIO AVISAR O ENGENHEIRO 1 DIA UTIL ANTES DE CADA CONCRETAGEM PARA O MESMO EFETUAR A CONFERENCIA
8. CONCRETO UNIFORME UTILIZADO EM TODAS AS CONCRETAGENS DE RESISTENCIA MINIMA DE 30 MPa
9. CURA HUMIDA DE TODOS OS ELEMENTOS ESTRUTURAIS E DA LAJE DEVE SER FEITA COM NO MINIMO 7 DIAS, RECOMENDA-SE O USO DE LONA PERTEIRA PARA COBRIR A LAJE HUMIDA E OBTER MELHOR RESULTADO
10. COBRIMENTOS MINIMOS DAS FERRAGENS DEVE SER DE 2CM DE CONCRETO PARA VIGAS E PILARES E DE 4 CM PARA SAPATAS
11. ESCORAMENTO DEVE SER MANTIDO POR NO MINIMO 21 DIAS E SO DEVE SER REMOVIDO APÓS LIBERACAO DA ENGENHARIA
12. PAREDES SÓ PODERÃO SER EXECUTADAS 21 DIAS APÓS A CONCRETAGEM
13. FUROS EM VIGAS PARA PASSAGEM DE TUBULAÇÕES SÓ PODEM SER FEITOS COM AUTORIZACAO DA ENGENHARIA
14. CONTRAPISO DE TODA A OBRA DEVEVER SUA BASE COMPACTADA COM USO DE COMPACTADOR MECANICO
15. TODAS AS MEDIDAS ESTÃO MARCADAS EM CENTIMETRO
16. CONTEÇÕES SÓ PODEM SER ATERRADAS APÓS AUTORIZACAO DO ENG. RESPONSÁVEL, SEGUINDO OS PROCEDIMENTOS POR ELE DESCRITO
17. BASES DE PISCINAS, BASES DE MÁQUINAS, ESTRUTURAS DE MUROS, PORTÕES, PISOS EXTERNOS ENTRE OUTROS, NÃO ESTÃO CONTEMPLADAS NESTE PROJETO E SERÃO DEFINIDAS SOMENTE APÓS CONFERENCIAS DE NÍVEIS E MARCAÇÕES IN-LOCO
18. QUALQUER DÚVIDA CONSULTAR O ENGENHEIRO RESPONSÁVEL, NÃO REALIZAR NADA COM NÍVEIS
19. TODO O CONCRETO UTILIZADO NESTA OBRA DEVEVA SER DO TIPO UNIFORME COM CONTROLE TECNOLÓGICO
20. TODO E QUALQUER TIPO DE CORTA E ATERRIO SEJA EM QUALQUER ETAPA DA OBRA DEVE SER SUPERVISIONADO PELO RESPONSÁVEL TÉCNICO QUE DEVE SER AVISADO COM 1 DIA DE ANTECEDENCIA PARA ACOMPANHAR O SERVIÇO
21. SERÁ COBRADO OBRIGATORIAMENTE O USO DE ESPACADORES PLÁSTICOS PARA GARANTIR O COBRIMENTO DO CONCRETO
22. É RESPONSABILIDADE DO CONSTRUTOR COMPARAR AS MEDIDAS DESTES PROJETO JUNTAMENTE COM O PROJETO ARQUITETÔNICO NO LOCAL DA OBRA - DETECTADAS INCONSISTÊNCIAS O PROFISSIONAL DEVE SER CHAMADO
23. QUALQUER ALTERAÇÃO SÓ PODE SER EFETUADA COM ANUENCIA ESCRITA DO RESPONSÁVEL TÉCNICO

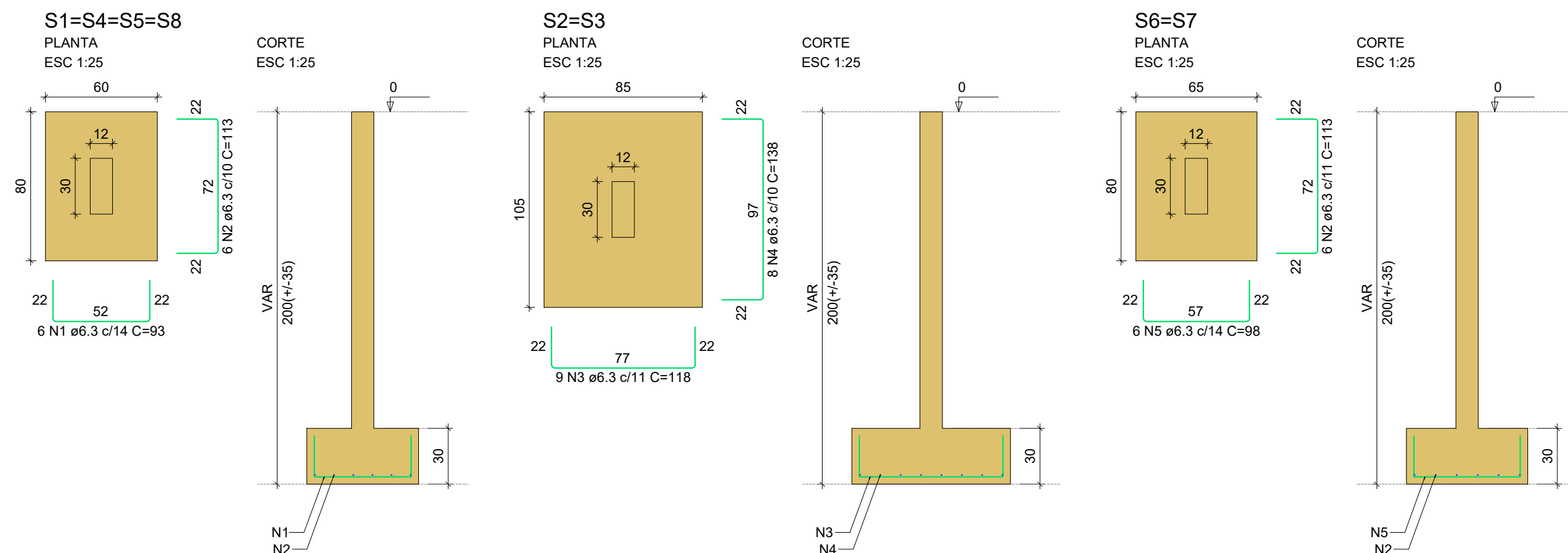
- RESISTÊNCIA MINIMA PARA CONCRETO = 25 MPA
- COBRIMENTO MINIMO DE SAPATAS = 5 CM
- COBRIMENTO MINIMO DE PILARES VIGAS E LAJE = 2,0CM

RESUMO DO AÇO			
AÇO	DIAM (mm)	C.TOTAL (m)	PESO + 10% (kg)
CA50	6.3	118.1	31.8
PESO TOTAL (kg)			
CA50	31.8		

Detalhamento fundações

Concreto f_{ck} 30mpa

Concretagem deve ser liberada previamente com anuência do Eng. Responsável



RELAÇÃO DO AÇO

8xP1

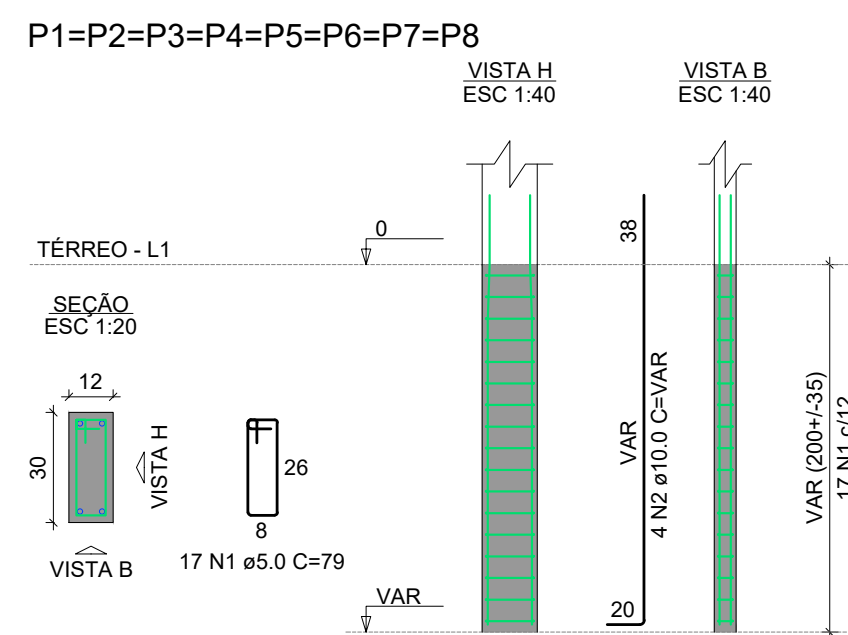
AÇO	N	DIAM (mm)	QUANT	C.UNIT (cm)	C.TOTAL (cm)
CA60	1	5.0	136	79	10744
CA50	2	10.0	32	VAR	VAR

RESUMO DO AÇO			
AÇO	DIAM (mm)	C.TOTAL (m)	PESO + 10% (kg)
CA50	10.0	80.6	54.7
CA60	5.0	107.4	18.2
PESO TOTAL (kg)			
CA50	54.7		
CA60	18.2		

Volume de concreto (C-25) = 0.49 m³
Área de forma = 11.42 m²

Detalhamento arranques das sapatas Concreto fck 25mpa

Concretagem deve ser liberada previamente com anuência do Eng. Responsável



Assinaturas

Página: 1



Processo: 426/2025

Data: 13/06/2025 17:07:06

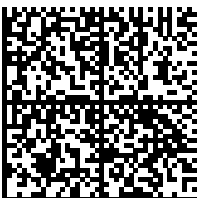
Documento: 63225824968

Requerente: ROSELIA KRIGER BECKER PAGANI

Contato: ROSELIA KRIGER BECKER PAGANI - Cel:46999753198 - licitacao@capanema.pr.gov.br

Assunto: Concorrência

Descrição: AMPLIAÇÃO DE BANHEIROS NO ESTÁDIO MUNICIPAL ALBANO FERNANDES DO MUNICÍPIO DE

Assinatura avançada realizada por: ROSELIA KRIGER BECKER PAGANI em 13/06/2025 17:07:06.

Documento assinado nos termos do Decreto Municipal nº 7.765/2025.

A autenticidade deste documento pode ser validada no endereço:

<https://capanemaprscp.equipiano.com.br:7575/tramitacaoProcesso/#/consulta-anexo-assinado/entidade/50> com

o código b8b78823-6db1-4d0a-bd00-c2480443abf1